

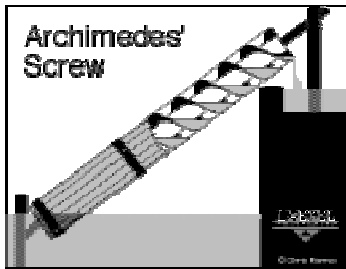
干式螺杆 真空泵

干式螺杆真空泵 工作原理

Kinney KDP 干式螺杆泵的螺杆是 Archimedes & Quimby 曲线设计。Archimedes 曲线螺杆很适合 Kinney KDP 干泵的运行。



Archimedes 式螺杆
用于螺杆输送设备



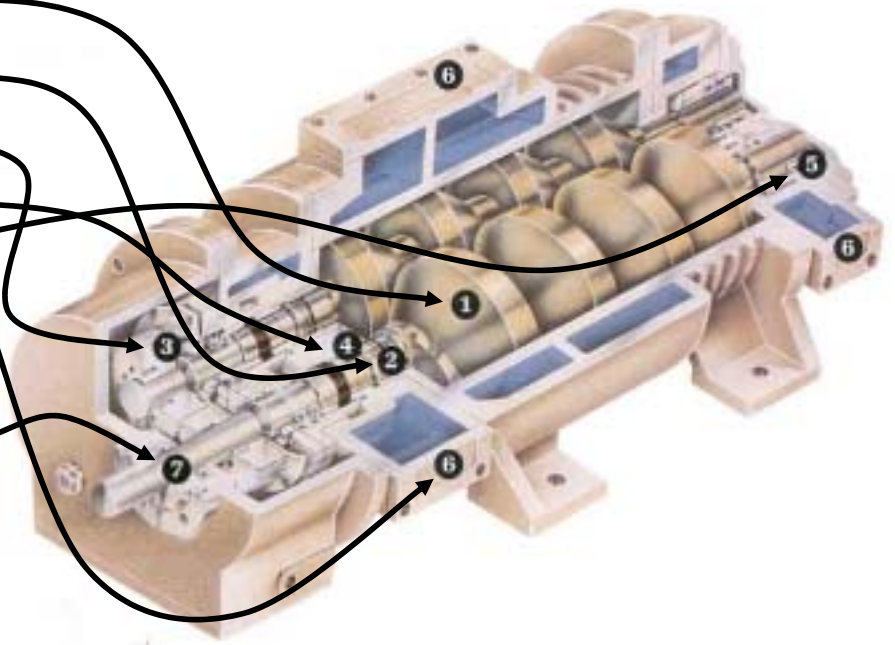
Water Pump- Leonardo Da Vinci



Archimedes 式螺杆
Kinney KDP
干式螺杆真空泵

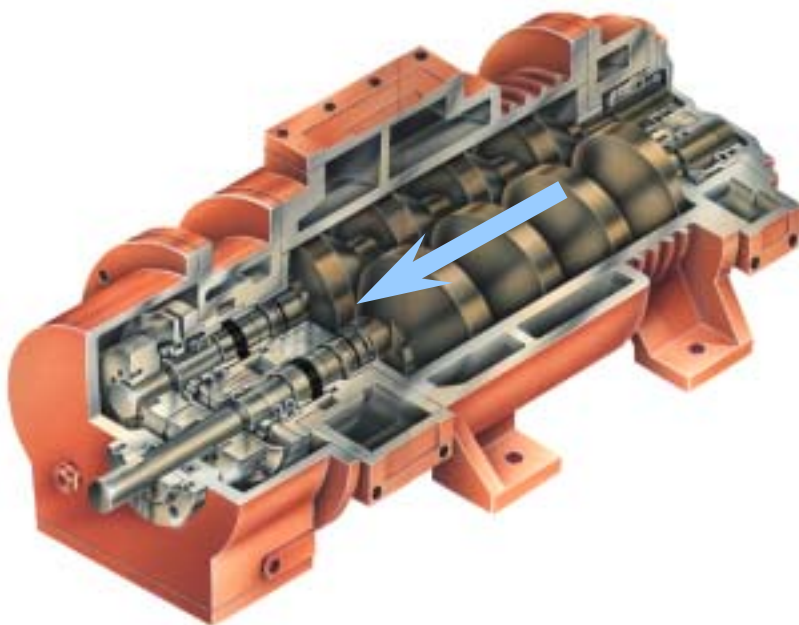
KDP 型

1. 螺杆
2. 机械密封
3. 同步齿轮
4. 轴承
5. 轴承
6. 可拆端盖
7. 驱动端

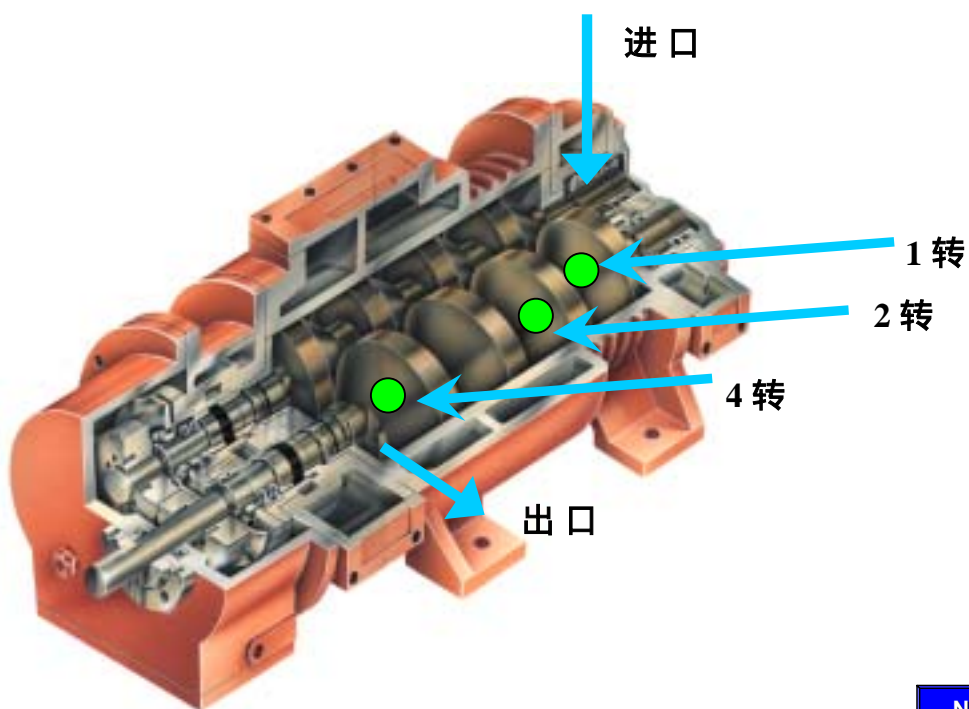


干式螺杆真空泵 工作原理

单级 - 直通路 - 短通路



干式螺杆真空泵 工作原理



KDP 型



⊕ KDP-150	90 cfm
⊕ KDP-330	195 cfm
⊕ KDP-400	235 cfm
⊕ KDP-800	460 cfm

标准 KDP 泵特征

壳体冲洗
大气呼吸阀

进口 →

仪器仪表
冲洗端口

冷却水夹套
检查端盖

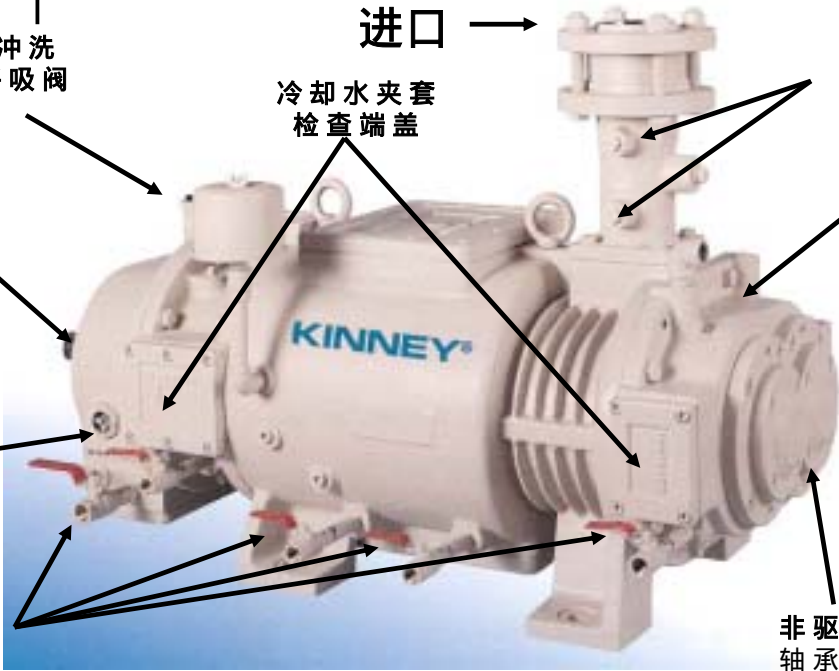
冷却水出口

驱动端：
同步齿轮, 机械
密封充油润滑

冷却水进口

冷却水排污

非驱动端：
轴承油脂润滑



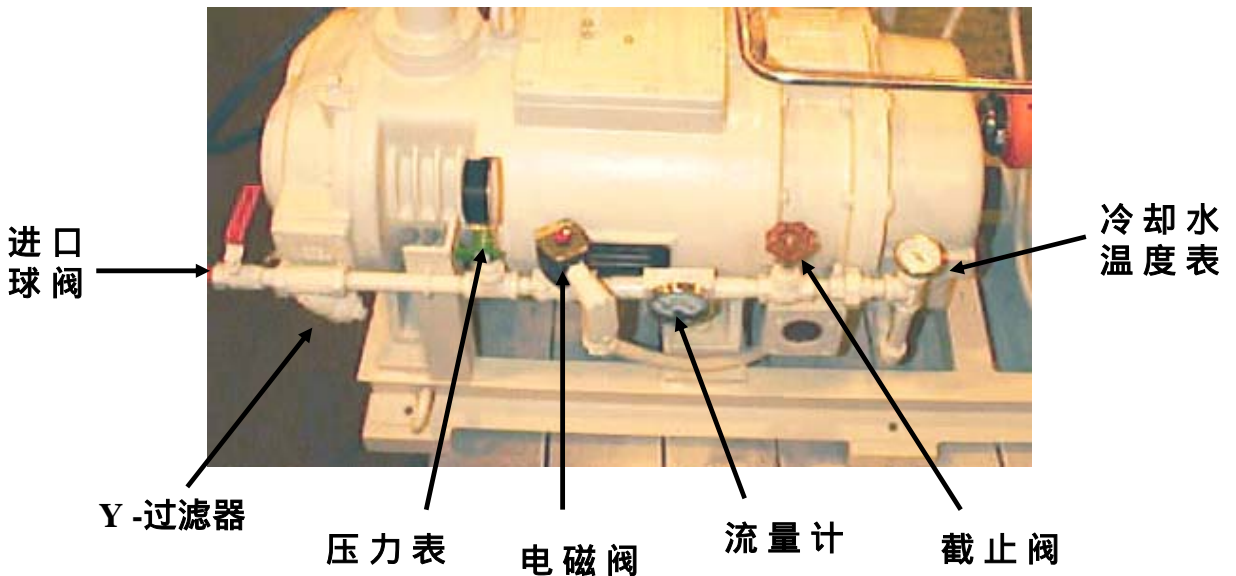
标准 KDP 泵特征

内部涂层-
螺杆端盖 & 壳体
防腐蚀保护-
100 micron PFA 涂层



标准 KDP 泵特征

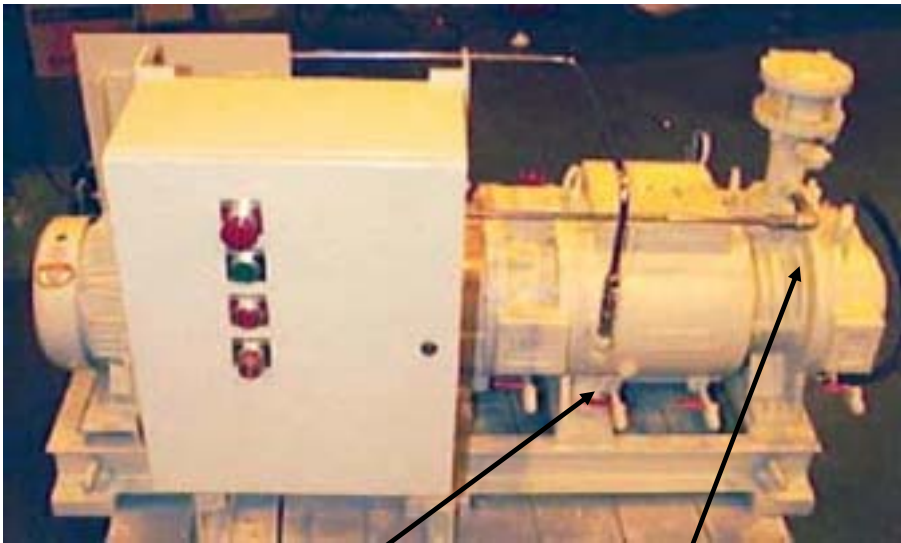
KDP 冷却水组件



KDP 泵特征

KDP-330

自动开始 / 停止 & 壳体冲洗



壳体冲洗

进口 - 自动开始 / 停止 冲洗

KDP 泵特征

水冷出口消音器



- 冷却排出气体
- 降低噪音
- 冷凝液排污
- 多个仪表端口

冷却水出口

冷却水出口

流程蒸气冷凝物